



REPUBLIKA HRVATSKA
MINISTARSTVO GOSPODARSTVA I
ODRŽIVOG RAZVOJA

O B A V I J E S T

o namjeri provođenja postupka javnog nadmetanja za odabir najpovoljnijeg ponuditelja za istraživanje mineralnih sirovina u traženom istražnom prostoru arhitektonsko-građevnog kamena "Rubin 1", radi davanja koncesije za eksploataciju, na području Grada Omiša u Splitsko-dalmatinskoj županiji

Ministarstvo gospodarstva i održivog razvoja ovim putem obavještava zainteresiranu javnost o namjeri provođenja postupka javnog nadmetanja za odabir najpovoljnijeg ponuditelja za istraživanje mineralnih sirovina u traženom istražnom prostoru arhitektonsko-građevnog kamena "Rubin 1", radi davanja koncesije za eksploataciju.

Uvidom u Jedinostveni informacijski sustav mineralnih sirovina Republike Hrvatske, za traženi istražni prostor arhitektonsko-građevnog kamena "Rubin 1", utvrđeno je kako slijedi:

Traženi istražni prostor arhitektonsko-građevnog kamena "Rubin 1", nalazi se na području Grada Omiša u Splitsko-dalmatinskoj županiji.

Traženi istražni prostor arhitektonsko-građevnog kamena "Rubin 1", površine 4,83 ha, ima oblik nepravilnog četverokuta, određenoga vršnim točkama 1, 2, 3 i 4, koordinata kako slijedi:

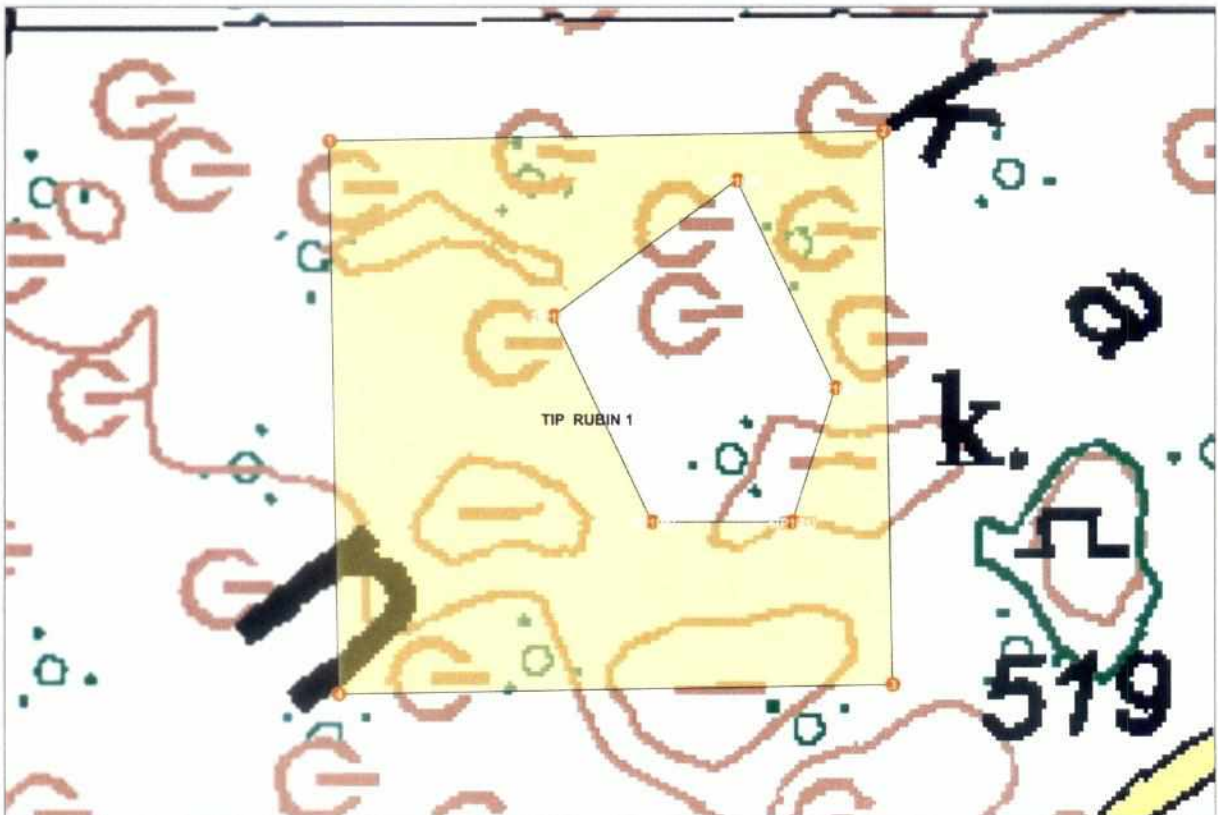
Oznaka točke	E	N	Dužina stranica, m
1	516 078,297	4 821 641,557	244,97
2	516 323,224	4 821 645,971	245,74
3	516 327,649	4 821 400,267	244,97
4	516 082,722	4 821 395,853	245,74
1	516 078,297	4 821 641,557	

Iz poligona traženog istražnog prostora arhitektonsko-građevnog kamena "Rubin 1", izuzet je poligon eksploatacijskog polja arhitektonsko-građevnog kamena "Rubin", određen vršnim točkama 1, 2, 3, 4 i 5, koordinata kako slijedi:

Oznaka točke	E	N	Dužina stranica, m
1	516 221,348	4 821 472,355	101,12
2	516 177,704	4 821 563,574	101,01
3	516 258,617	4 821 624,035	102,03
4	516 302,279	4 821 531,817	62,29

5	516 283,348	4 821 472,472	62,00
1	516 221,348	4 821 472,355	

Grafički prikaz traženoga istražnog prostora arhitektonsko-gradevnog kamena "Rubin 1":



Prostorni podatci traženoga istražnog prostora arhitektonsko-građevnog kamena "Rubin 1", vidljivi su i putem WebGis portala Jedinstvenog informacijskog sustava mineralnih sirovina Republike Hrvatske, pod poveznicom: <https://jisms.gospodarstvo.gov.hr>.

Uvidom u Jedinstveni informacijski sustav mineralnih sirovina Republike Hrvatske, traženi istražni prostor arhitektonsko-građevnog kamena "Rubin 1", obuhvaća zemljišne čestice (katastarske oznake), kako slijedi:

Redni broj	Katastarska oznaka	Katastarska općina	Površina k.č. unutar istražnog prostora (m ²)
1.	1433/7	Donji Dolac	48 320,94
Ukupna površina:			48 320,94

Uvidom u <https://oss.uredjenazemlja.hr/>, nije utvrđena veza za zemljišnu česticu (zemljišnoknjižna oznaka) za traženi istražni prostor arhitektonsko-građevnog kamena "Rubin 1".

Zainteresirana javnost svoj doprinos u postupku javnog nadmetanja za odabir najpovoljnijeg ponuditelja za istraživanje mineralnih sirovina u traženom istražnom prostoru arhitektonsko-građevnog kamena "Rubin 1", radi davanja koncesije za eksploataciju može iskazati putem elektroničke pošte: rudarstvo@mingor.hr.

U Zagrebu, 16. rujna 2021. godine